



ADVIES

Registratienummer: 1112
Betreft: Kinderdagverblijf: geografisch brandmeldpaneel
lijjk?
Trefwoorden: Kinderopvang, brandmeldinstallatie, Geografisch paneel
Datum: 22-8-2011 (datum vergadering vaststelling)
Status: Definitief

Adviescommissie
praktijktoepassing
brandveiligheidsvoorschriften

Postbus 30941
2500 GX Den Haag
Interne postcode 210
www.adviescommissie
brandveiligheid.nl

Secretariaat
info@adviescommissie
brandveiligheid.nl

Adviesaanvraag

Een exploitant wil een kinderdagverblijf starten in een bestaand pand van 220 m² gebruiksoppervlakte. Het kinderdagverblijf wordt gevestigd op de eerste etage van een pand en bestaat uit een drietal ruimten (zie onderstaande plattegrond). Vanaf de entree – aan de bovenzijde van trap – is de kinderopvang te overzien via ramen in het trappenhuis. In het trappenhuis op de begane grond hangt het brandmeldpaneel van de brandmeldinstallatie.

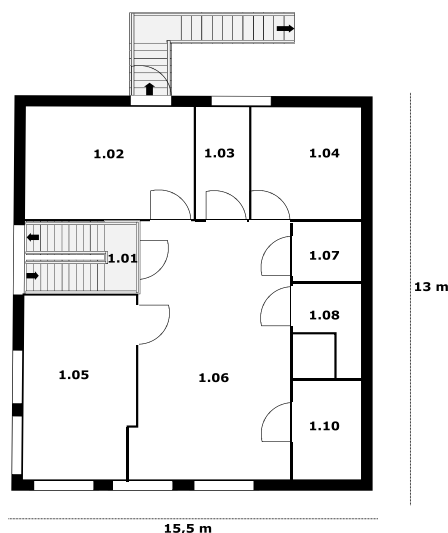
Kenmerk
1112

Het kinderdagverblijf kent drie groepen:

- een babygroep met 12 kinderen in ruimte 1.05
- Een peutergroep met 16 kinderen in ruimte 1.06
- Buitenschoolse opvang voor 7 kinderen in ruimte 1.02

Het kinderdagverblijf bestaat verder uit een slaapruijnte (1.08), kantoorruimte (1.04) en afgesloten technische ruimte.

De adviseur van de exploitant heeft een programma van eisen (PvE) opgesteld voor de brandmeldinstallatie. In het PvE heeft de adviseur aangegeven dat een geografisch brandweerpaneel op de begane grond nabij de brandweeringang wordt aangebracht. Volgens de exploitant is de adviseur uitgegaan van een geografisch paneel omdat dit vereist werd door het gevoegd gezag en er zonder een dergelijk paneel geen goedkeuring wordt verkregen. Naar de mening van de exploitant en haar adviseur is een dergelijk paneel niet noodzakelijk.



Samenvatting adviesvraag

De vraag die aan de adviescommissie wordt voorgelegd is of in dit specifieke geval een geografisch brandmeldpaneel noodzakelijk is.

Naar aanleiding van eerder mailcontact ligt de eis tot het aanbrengen van een brandmeldpaneel niet meer op tafel. Op verzoek van de exploitant heeft de adviescommissie besloten om alsnog advies uit te brengen.

- Bij het beantwoorden van de adviesaanvraag is gebruik gemaakt van:
- Het concept Programma van Eisen voor de brandmeldinstallatie
 - E-mail correspondentie tussen exploitant en de gemeente

**Adviescommissie
praktijktoepassing
brandveiligheidsvoorschriften**

Inhoudelijke beschouwing adviesaanvraag

Op grond van artikel 2.2.1 en tabel I in de bijlage van het Gebruiksbesluit is voor een bijeenkomstfunctie voor de opvang van kinderen jonger dan 4 jaar waarvan de vloer hoger ligt dan 2,1 m boven het meetniveau een brandmeldinstallatie met volledige bewaking en doormelding naar de regionale alarmcentrale van de veiligheidsregio verplicht. Kinderdagverblijf Kiekie ligt hoger dan 2,1 m en zal hieraan dus moeten voldoen. Iets wat overigens door geen van de partijen wordt betwist.

Datum
22-8-2011
Kenmerk
1112

Een brandmeldinstallatie moet op grond van artikel 2.2.1, zesde lid, van het Gebruiksbesluit voldoen aan NEN 2535: 1996, inclusief aanvullingsblad A1:2002, en aan een door het bevoegd gezag goedgekeurd programma van eisen als bedoeld in genoemde norm. In het geval van het kinderdagverblijf is door de adviseur van het kinderdagverblijf gebruik gemaakt van een model-programma van eisen behorende bij de Regeling Brandmeldinstallaties 2002 + wijzigingsblad A1 (juli 2010).

In de door het Gebruiksbesluit aangestuurde norm NEN 2535:1996 staat onder artikel 7.8 het volgende:

"Indien door de vormgeving van het object het niet mogelijk is de detectiezones met een tekst aan te duiden, zal een geografisch brandweerpaneel moet worden toegepast dat voldoet aan 6.5.3."

In geval van het kinderdagverblijf is genoemde reden niet aan de orde. Er is namelijk sprake van een eenvoudige en overzichtelijke plattegrond.

Advies

1. Gelet op het voorgaande adviseert de commissie met betrekking tot de toepassing van brandveiligheidsvoorschriften voor deze casus / in dit geval:

Gezien de omvang en de overzichtelijke plattegrond van het kinderdagverblijf wordt een geografisch brandmeldpaneel niet noodzakelijke geacht. Er kan worden volstaan met een tekstpaneel of een alfanumeriek paneel. Ter verduidelijking kan eventueel een plattegrond met verwijzing worden toegevoegd.

2. Overigens merkt de commissie nog op:

Indien een brandmeldinstallatie verplicht is, is het aan een exploitant of diens adviseur om een passend programma van eisen ter goedkeuring aan het bevoegd gezag voor te leggen. Een door een exploitant ingediend en vervolgens goedgekeurd programma van eisen is de basis voor de aan te leggen installatie en dient volledig opgevolgd te worden.

Dit geldt dus ook voor een in een definitief PvE aangegeven brandweerpaneel. Hiervan kan na ondertekening en goedkeuring alleen van worden afgezien, nadat een gewijzigd PvE door het bevoegd gezag is goedgekeurd.